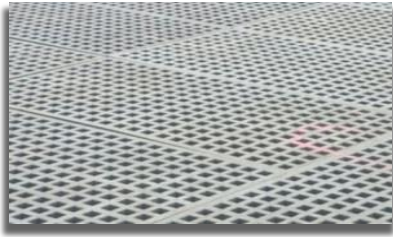


## Nordwest Service Team



### Mobiler Gitterboden gegen Schäden von Ausrüstungen bei Starkregen und Rückstau



### Datenblatt:

#### Trägerplatte:

Witterungsbeständiger Recyclingkunststoff-Gitterrostboden  
Schutz gegen Hochwasserschäden bei Exponaten

#### Gitterrostbodenstützen:

Alterungs- und witterungsbeständiger Kunststoff (Polypropylen PP+TV20)  
Stufenlos höhenverstellbar mit Präzisionseinführung für Alu-Tragbalken

### Technische Daten

Nennpunktlast	5 kN
Baustoffklasse der Trägerplatte und Stütze	A-1
Abmessungen Trägerplatteneinheit	1000 x 500 x 80 mm
Systemgewicht	38 kg /m <sup>2</sup>
Rastermaß	1000 x 1000 mm
Standard-Aufbauhöhe	200 – 230 mm
Plattendicke	80 mm
Offene Fläche	32%
Stützfußabstand	1000 x 1000 mm
Durchmesser der Stützfuß-Oberplatte	150 mm
Durchmesser der Stützfuß-Unterplatte	200 mm
Druckauflage der Stützfuß-Unterplatte	314 cm <sup>2</sup>
Bodenhöhe auf Bedarf variable	Bis max. 500 mm

NordWest Service Team  
Am Detershof 21 (Gewerbegebiet 2)  
26655 Westerstede  
USt-IDNr.: DE 308708951

T: +49 (0) 4488 7635982  
M: +49 (0) 01706712562  
E-Mail: [matin@nordwest-serviceteam.de](mailto:matin@nordwest-serviceteam.de)  
[www.gitterfloor.de](http://www.gitterfloor.de)